

آیین نامه حمایت از پروژه‌های پژوهشی در قالب اعتبار ویژه (گرنه)

شرکت تعاونی سیرنگ

رنگ‌ها به ظرافت نخ - ۱۳۷۳

بخش دوم: آیین نامه

موضوع: دستورالعمل حمایت از پروژه‌های پژوهشی

تهیه کننده: واحد تحقیق و توسعه شرکت سیرنگ

تصویب کننده: قائم مقام مدیرعامل شرکت سیرنگ

مشاور: دکتر احمد رضا فقیه خراسانی

دستیار: سمیرا حسنی بیوکی

سال: ۱۴۰۲

مقدمه

شرکت تعاونی تولیدی سیرنگ در راستای برنامه‌های حمایتی خود از پژوهشگران و به منظور ایجاد زمینه‌های مناسب برای رشد و ارتقاء پژوهش‌های مربوط به حوزه نساجی و با عنایت به بهره‌گیری از توان و ظرفیت‌های بالقوه دانشگاه‌ها و تشویق استادان و دانشجویان در سوق دادن و انجام تحقیقات در این زمینه‌ها، حمایت مالی خود را از کلیه رساله‌های دکتری، پایان‌نامه‌های کارشناسی ارشد و کارشناسی در موضوعات معطوف به نساجی به شرح ذیل اعلام می‌دارد. لذا به منظور عملیاتی کردن موارد فوق، دستورالعملی تحت عنوان آیین نامه حمایت از انجام پروژه‌های پژوهشی تعریف شده است.

ماده ۱: هدف

- ۱-۱ تشریح شرایط و چگونگی حمایت شرکت سیرنگ از پایان‌نامه‌ها و یا رساله‌های مقاطع کارشناسی و تحصیلات تکمیلی دانشگاه‌ها و مراکز علمی پژوهشی و پروژه‌های تقاضا محور
- ۱-۲ توسعه تحقیقات کاربردی
- ۱-۳ گسترش روابط متقابل فی ما بین شرکت سیرنگ با دانشگاه
- ۱-۴ شناخت افراد مستعد جهت جذب در فعالیت‌های تحقیقاتی
- ۱-۵ کشف و حمایت از ایده‌های مرتبط با صنعت نساجی

ماده ۲: تعاریف

- ۲-۱ دانشجوی: فردی است که در یکی از دانشگاه‌ها یا مؤسسات یا مجتمع‌های آموزش عالی پژوهشی کشور در یکی از مقاطع تحصیلی کارشناسی، کارشناسی ارشد یا دکتری تخصصی به تحصیل می‌پردازد.
- ۲-۲ استاد راهنما: به فردی از اعضای هیأت علمی مراکز آموزش عالی اطلاق می‌شود که بر اساس رشته تخصصی خود مسئولیت هدایت، نظارت و راهنمایی پایان‌نامه را بر عهده دارد.
- ۲-۳ پایان‌نامه (رساله): پروژه‌ای است که طی آن دانشجو موظف است در یک زمینه مربوط به رشته تحصیلی خود زیر نظر استاد راهنما به تحقیق بپردازد.
- ۲-۴ کمیته تحقیق و توسعه: متشکل از قائم مقام مدیرعامل، نماینده دانشگاه، سرپرست واحد تحقیق و توسعه، مدیر تولید مرتبط با موضوع مطرح شده و کارشناس تحقیق و توسعه می‌باشد که ارزیابی و تأیید مقالات و پروپوزال‌های دانشجویی توسط این کمیته انجام می‌گردد.
- ۲-۵ منتور: یکی از کارشناسان منتخب کمیته تحقیق و توسعه است که در طول انجام پایان‌نامه، مشاوره‌های صنعتی را به دانشجو می‌دهد.

ماده ۳: نحوه پیشنهاد پایان‌نامه

- ۳-۱ حمایت از پایان‌نامه‌های دانشجویان کارشناسی و تحصیلات تکمیلی منوط به تصویب پروپوزال پایان‌نامه در کمیته تحقیق و توسعه شرکت سیرنگ و دانشگاه می‌باشد.

آیین نامه حمایت از پروژه‌های پژوهشی در قالب اعتبار ویژه (گرنه)

۲-۳ پروژه‌های مورد نظر باید از اولویت‌های پژوهشی شرکت سیرنگ و یا مرتبط با آن بوده و غیر تکراری باشند.
تبصره ۱: دانشجویان می‌توانند موضوعات و ایده‌های خارج از فهرست اولویت‌های پژوهشی که مرتبط با مسائل روز صنعت نساجی کشور هستند را نیز جهت بررسی به کمیته تحقیق و توسعه ارسال نمایند.

ماده ۴: نحوه پرداخت

۱-۴ میزان حمایت از پایان نامه‌های کارشناسی، کارشناسی ارشد و دکتری مطابق جدول زیر می‌باشد.

مقطع تحصیلی	حمایت پایه	سقف حمایت
کارشناسی	۱۰۰.۰۰۰.۰۰۰ ریال	۱۵۰.۰۰۰.۰۰۰ ریال
کارشناسی ارشد	۲۵۰.۰۰۰.۰۰۰ ریال	۳۰۰.۰۰۰.۰۰۰ ریال
دکتری	۴۰۰.۰۰۰.۰۰۰ ریال	۵۰۰.۰۰۰.۰۰۰ ریال

۲-۴ ۳۰ درصد از کل مبلغ حمایتی دانشجو و استاد مربوط به کلیه طرح‌های تأیید شده توسط کمیته تحقیق و توسعه، در ابتدا به عنوان پیش پرداخت به حساب دانشگاه واریز گردیده و ۷۰ درصد باقیمانده پس از دفاع از پایان نامه پرداخت خواهد شد.

تبصره ۲: در صورتی که به تشخیص کمیته تحقیق و توسعه، پروژه به عنوان کار تجربی مورد تأیید قرار بگیرد، ۵۰ درصد از کل مبلغ حمایتی دانشجو به عنوان پیش پرداخت به حساب دانشگاه واریز می‌گردد.

۳-۴ مدت زمان انجام پایان نامه کارشناسی حداکثر ۹ ماه، کارشناسی ارشد حداکثر ۱۵ ماه و رساله دکتری حداکثر ۳۰ ماه می‌باشد.

۳-۴-۱ به ازای هر یک ماه کمتر از مدت زمان مجاز، مبلغ ۱۰۰.۰۰۰.۰۰۰ ریال به مبلغ حمایت پایه اضافه می‌گردد.

۳-۴-۲ به ازای هر یک ماه بیشتر از مدت زمان مجاز، مبلغ ۵۰.۰۰۰.۰۰۰ ریال به عنوان جریمه لحاظ می‌گردد.

۴-۴ در صورت گرفتن پذیرش و چاپ مقاله علمی پژوهشی، مبلغ ۴۰۰.۰۰۰.۰۰۰ ریال و مقاله ISI مبلغ ۱۰۰.۰۰۰.۰۰۰ ریال پاداش در نظر گرفته می‌شود که این مبلغ مجزا از مبلغ حمایتی می‌باشد.

۵-۴ در صورت تصویب هر پایان نامه در کمیته تحقیق و توسعه، مبلغ ۵۰.۰۰۰.۰۰۰.۰۰۰ ریال برای مقطع کارشناسی ارشد و مبلغ ۱۰۰.۰۰۰.۰۰۰.۰۰۰ ریال برای مقطع دکتری به عنوان مبلغ حمایتی استاد راهنما در نظر گرفته شده است که این مبلغ مجزا از مبلغ حمایتی دانشجو می‌باشد.

۶-۴ حضور مستمر دانشجو در مرکز نوآوری شرکت الزامی می‌باشد و گزارش حضور دانشجو توسط کارشناس تحقیق و توسعه به صورت ماهانه به شرکت ارائه می‌گردد.

تبصره ۳: واریز کلیه مبالغ مربوط به پاداش با رعایت سقف حمایتی می‌باشد.

تبصره ۴: مبالغ تعیین شده در این ماده به صورت سالیانه توسط کمیته تحقیق و توسعه به روز رسانی می‌گردد.

آیین نامه حمایت از پروژه‌های پژوهشی در قالب اعتبار ویژه (گرنه)

تبصره ۵: کلیه وجوه پرداختی از شرکت سیرنگ به حساب دانشگاه واریز می‌گردد و فرآیند تسویه حساب با دانشجو و استاد توسط دانشگاه انجام می‌گردد.

۴-۷ هر ساله طی مراسمی از مقالات و پایان نامه‌های برگزیده شرکت، به نحو شایسته تقدیر و تشکر می‌گردد.

ماده ۵: مالکیت نتایج علمی حاصل از پایان نامه

۵-۱ کلیه حقوق مالکیت مادی و معنوی که در اثر اجرای پایان نامه‌های مذکور حاصل می‌گردد، طبق نظر کمیته تحقیق و توسعه مورد استفاده قرار خواهد گرفت.

ماده ۶: شاخص‌های ارزیابی و انتخاب پایان‌نامه‌های کارشناسی ارشد و رساله‌ها

الف) شاخص‌های انتخاب شامل موارد زیر است:

- قابلیت تبدیل طرح به کسب و کار
- اهمیت طرح از منظر چالش‌های موجود در شرکت سیرنگ
- انطباق با نیازمندی‌ها و چشم انداز صنعت نساجی کشور
- امکان پذیر بودن اجرای طرح
- تازگی طرح نسبت به مطالعات پیشین
- موضوع آن از میان اولویت‌های تعیین شده توسط کمیته تحقیق و توسعه شرکت یا در راستای آنها، انتخاب شده و به تأیید کمیته تحقیق و توسعه رسیده باشد.

ب) در هر مرحله از فرآیند تدوین طرح، چنانچه خدشه‌دار بودن اصالت طرح توسط کمیته محرز شود، قرارداد حمایتی به صورت یک-طرفه فسخ خواهد شد.

ج) طرح نباید از حمایت سازمان و نهاد دولتی یا خصوصی دیگری برخوردار باشد.

د) فرآیند حمایت با دریافت مستندات فیزیکی و دیجیتالی طرح و تائید نهایی کمیته عالی به اتمام می‌رسد.

ه) چنانچه در فرایند انجام و اتمام به موقع طرح خللی ایجاد شود، دانشجو موظف است قبل از اتمام مدت قرارداد دلایل تأخیر و تاریخ احتمالی پایان طرح را به صورت کتبی به منتور اطلاع دهد.

ماده ۷: مراحل انجام طرح

۷-۱ انتخاب و پیشنهاد موضوع تحقیق توسط دانشجو

۷-۲ تکمیل فرم توسط دانشجو با هماهنگی استاد راهنما و ارسال آن به کمیته تحقیق و توسعه شرکت تعاونی تولیدی سیرنگ

۷-۳ دانشجو می‌بایست در این مرحله صرفاً تایید و موافقت اولیه دانشگاه و استاد راهنما را در خصوص کلیات موضوع حاصل نماید. بدیهی

است امکان دارد در حین فرآیند بررسی و تایید موضوعات در کمیته تحقیق و توسعه، تغییراتی در عناوین و نحوه انجام طرح ایجاد گردد.

آیین نامه حمایت از پروژه‌های پژوهشی در قالب اعتبار ویژه (گرنه)

۴-۷ پس از ارائه مدارک لازم، موضوع تحقیق پیشنهادی، حداکثر ظرف مدت ۱ ماه توسط کمیته تحقیق و توسعه در شرکت مورد بررسی قرار می‌گیرد.

۵-۷ پس از تصویب نهایی، دانشجوی موظف است پس از آگاهی از تصویب پروژه پیشنهادی توسط کمیته، در حداقل زمان نسبت به تصویب موضوع در دانشگاه اقدام و با همراه داشتن تصویر فرم پایان نامه مصوب دانشگاه جهت انعقاد قرارداد به شرکت مراجعه نماید.

۶-۷ دانشجوی موظف است گزارش روند پیشرفت پروژه را پس از تأیید استاد راهنما، کتباً بصورت ماهانه و مستمر به کارشناس تحقیق و توسعه ارائه نموده و در صورت نیاز با شرکت در جلسات کمیته بررسی پایان نامه‌ها، گزارش مذکور را حضوراً ارائه نماید.

۷-۷ حمایت از پایان نامه‌هایی که بعد از تصویب دانشگاه درخواست استفاده از طرح را دارند امکان پذیر نمی‌باشد.

ماده ۸: تعهدات دانشجو و دانشگاه

۸-۱ دانشگاه موظف است تمهیدات لازم برای حضور نمایندگان شرکت به منظور معرفی خدمات مرکز نوآوری و آیین نامه حمایت از پایان نامه‌ها برای اساتید و دانشجویان را فراهم نماید.

۸-۲ پس از دفاع دانشجو از پایان نامه/ رساله، دانشجوی موظف است مدارک مرتبط با جلسه دفاع را به شرح زیر، جهت تسویه حساب به شرکت ارسال نماید:

۸-۲-۱ فایل‌های متن اصلی و PDF و فایل باز نسخه نهایی اصلاح شده پایان نامه/ رساله پس از ثبت در ایران داک و کلیه محصولات علمی مستخرج از آن، داده‌های استفاده شده، کدهای برنامه‌نویسی برنامه‌هایی که در پایان نامه/ رساله استفاده شده، خروجی‌های نرم‌افزار و سایر ضمائم مرتبط با پایان نامه/ رساله؛

۸-۲-۲ کپی تأیید شده صورتجلسه دفاع دانشجو؛

۸-۲-۳ نامه درخواست تسویه قرارداد

۸-۳ حداکثر فاصله زمانی لازم بین تصویب طرحنامه پایان نامه/ رساله تا ارائه مدارک مبتنی بر دفاع، طبق آیین نامه تحصیلات تکمیلی دانشگاه مربوطه است.

۸-۴ دانشجویان دکتری در طول دوره قرارداد، موظفند نسخه‌ای از گزارش‌های دوره‌ای پیشرفت تحصیلی خود که به دانشگاه ارائه می‌دهند را برای کارشناس تحقیق و توسعه شرکت سیرنگ ارسال نمایند.

۸-۵ دانشجویان متعهد می‌گردند که در قسمت acknowledgment مقالات اسم شرکت سیرنگ را به عنوان حامی مادی و معنوی پایان نامه درج نمایند.

۸-۶ دانشجویان دکتری پس از اتمام رساله و دفاع از آن در دانشگاه محل تحصیل خود، در صورت تشخیص شرکت، موظف به ارائه رساله در جلسه‌ای که شرکت زمان و مکان آن را تعیین می‌کند، هستند.

۸-۷ واحد پژوهشی متعهد می‌گردد نسبت به پرداخت مبالغ حمایتی در کمترین زمان ممکن مطابق قرارداد اقدام نماید.

آیین نامه حمایت از پروژه‌های پژوهشی در قالب اعتبار ویژه (گرنه)

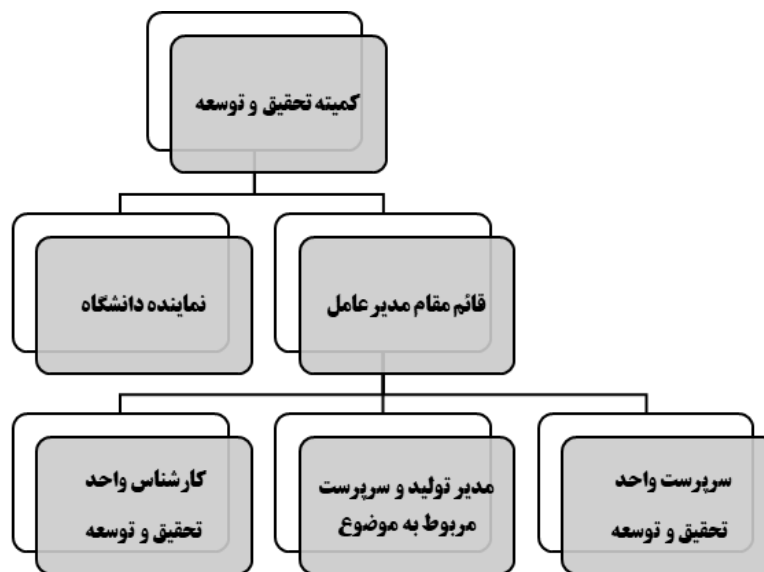
۸-۸ دانشجویان جهت آشنایی کلی با محیط کارخانه، موظفند با هماهنگی منتور حداقل یک بار در طول اجرای پروژه از کارخانه بازدید به عمل آورند.

۹-۸ واحد پژوهشی باید تمهیدات لازم را جهت شرکت منتور در جلسات پیش دفاع (مقطع دکتری) و دفاع نهایی فراهم نماید.

ماده ۹: تعهدات شرکت

۱-۹ شرکت در حد امکان کلیه اطلاعات مورد نیاز جهت انجام موضوع قرارداد را در اختیار استاد یا دانشجو قرار خواهد داد.
۲-۹ صدور مجوز ورود و خروج برای خودروی تیم اجرایی پروژه در سایت شرکت در طول اجرای پروژه بر عهده شرکت می‌باشد.

ماده ۱۰: ارکان کمیته تحقیق و توسعه



وظایف و اختیارات کمیته تحقیق و توسعه:

۱-۱۰ جهت دهی و تبیین سیاست‌های کلی مرکز نوآوری شرکت سیرنگ

۲-۱۰ ارزیابی و پذیرش طرح‌های ارسالی با هماهنگی و نظارت کلیه اعضای کمیته

۳-۱۰ ارائه مشاوره‌های اختصاصی به دانشجویان و پژوهشگران

۴-۱۰ برگزاری جلسات و اطلاع‌رسانی در دانشکده‌ها برای تخصیص اعتبار

ماده ۱۱: نیازهای پژوهشی

کلیه نیازهای پژوهشی به روز شده سیرنگ در وبسایت شرکت سیرنگ به نشانی www.sirangcoop.com مسیر تحقیق و توسعه قابل مشاهده می‌باشد.

راه‌های ارتباطی با واحد تحقیق و توسعه: ۰۳۵۳۱۰۰ داخلی ۴۶۵ تا ۴۶۸—۰۹۳۵۴۱۳۷۷۷۷

آدرس ایمیل: r.d@sirangcoop.com